

図書館だより

脇町高校図書館

2026.4月号



入学・進級おめでとう!みなさんの利用をお待ちしています♪

●脇高図書館利用案内

開館時間

平日 8:30~17:00

貸出

- ・貸出冊数:10冊まで
- ・貸出期間:2週間(予約がなければ延長可)
- ・※禁帯出ラベルが貼ってある本や、雑誌の最新号は貸出ができません。

脇高図書館には
約34000冊の蔵書や雑誌、新聞があるよ☆
どんどん利用しよう(^_^)

本の探し方

- ・本は日本十進分類法で並んでいます。
- ・個人端末(タブレットやスマホ)から検索ができます。

図書館でのルール・マナー

- ・静かに利用しましょう。※携帯電話の通話は図書館の外で行ってください。
- ・原則飲食禁止です。ただし、水分補給のため密閉可能な容器に入った飲み物(水筒、ペットボトル)は持ち込み可としています。
- ・本を紛失したり汚損したりしたときはすみやかに申し出てください。



図書の予約・リクエスト

- ・読みたい本がないときは予約・リクエストができます。
- ・購入は選書基準と予算に基づいて行います。

脇高図書館には
オセロなどのボードゲームやパズルもある
よ~ 読書や学習以外の利用也大歓迎!
ふらっと来てのんびり過ごして行ってね~

こんなときどうするの?

- ・勉強したいとき...自習利用できます。
- ・調べたいことがあるとき...調べもののお手伝いをします(レファレンスサービス)。
脇高の本だけでは不足するときは県立図書館から借りてくることもできます。利用無料。
- ・そのほか、本が見つからないときや困ったときなど、質問はお気軽に司書までどうぞ☆

購入 or 県立図書館からの
取り寄せを利用して提供します

●新着図書案内

*** リクエスト大募集中 ***

内 容	書 名	著 者 等
メディアリテラシー	スマホを安心・安全に楽しむ 100 のコツ	
	マンガ de 理解トラブル回避のメディアリテラシー	高橋 暁子//監修
	スマホ中毒からの心のモヤモヤをなくす小さな習慣	有田 秀穂//著
心理学	ニュートン先生の心理学講義	下山 晴彦//監修
	人間関係の心理学	浮谷 秀一//監修
郷土	まちは暮らしてつくられる 神山に移り住んだ彼女たち	杉本 恭子//著
進路	落語家になるには	渡邊 寧久//著
漫画	只野工業高校の日常 1~6	小賀 ちさと//著
	宇宙兄弟 1~45	小山 宙哉//著
	ミステリと言う勿れ 16	田村 由美//著
絵本	きいろいバス	ローレン ロング//作
小説	マカロンはマカロン	近藤 史恵//著
	ヴァン・ショーをあなたに	近藤 史恵//著
	アンと愛情	坂木 司//著
	パンダより恋が苦手な私たち	ドラマ原作 瀬那 和章//著
	食べてはダメとは言いません	仙川 環//著
	ほどなく、お別れです	映画原作 長月 天音//著
	暁星	湊 かなえ//著
	満月珈琲店の星詠み 7	望月 麻衣//著

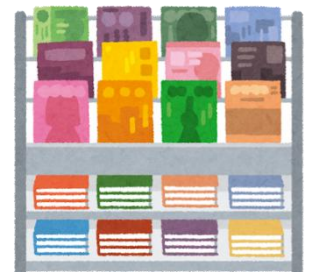
そのほか、「るるぶ」や「地球の歩き方」などの旅行ガイド、英検問題集なども入っています!!!

●雑誌の紹介

新聞ダイジェスト
ダ・ヴィンチ
タウン情報トクシマ
大学への数学
ナショナルジオグラフィック
ニュートン
ノンノ
ロッキングオンジャパン
アニメージュ

※そのほか、寄贈雑誌として あわわ/図書/青春と読書 も置いています。

雑誌の入れ替えは年度末のアンケートを参考に
決まります。次回のチャンスは 3 学期です!



~返却忘れていませんか~

春休み前に借りた本の返却期限は4月 8 日です!!
早く返して新しく入った本をどんどん借りましょう!!

